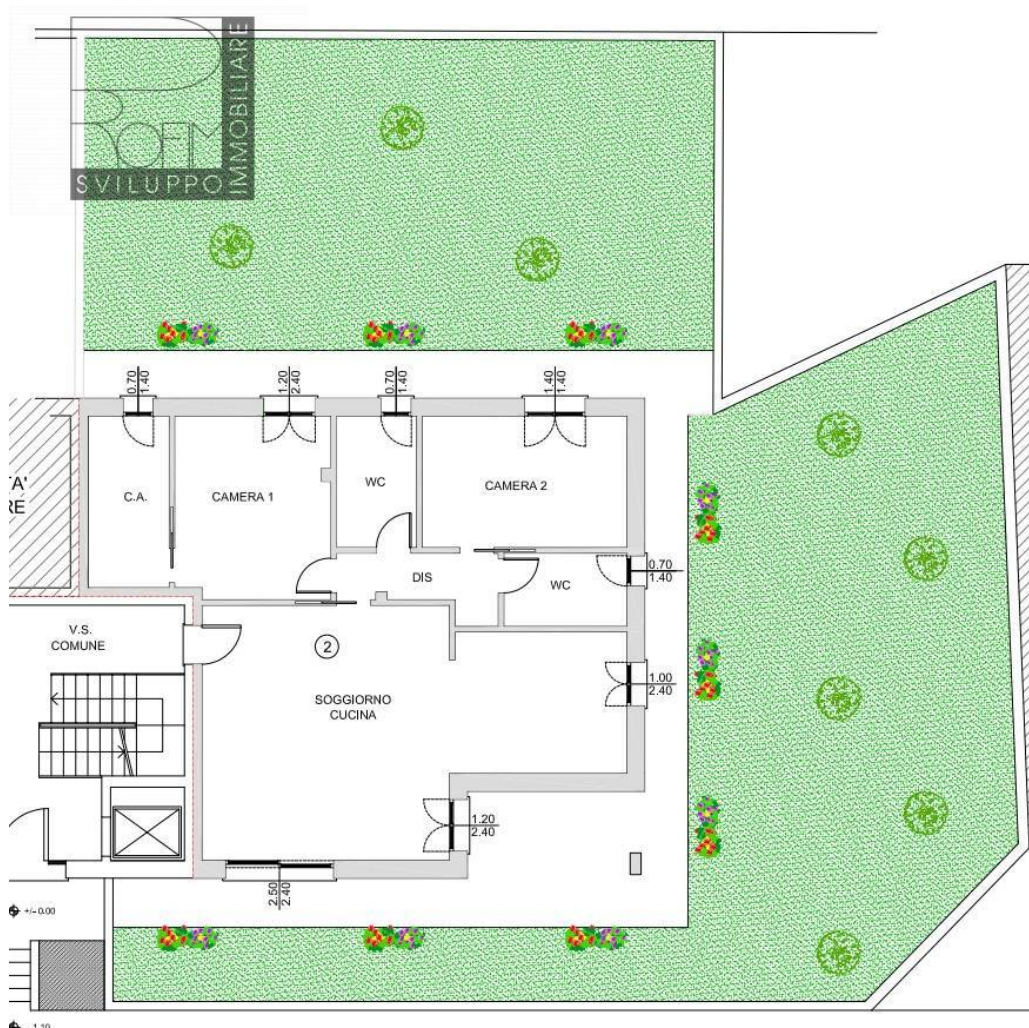


## Appartamento in Vendita a Paullo



### 143 mq | Bagni: 2 | Camere: 2 | Locali: 3

Tre locali con cucina abitabile ed ampio giardino, Paullo centro

Appartamento: n. A2

L'unità abitativa è composta da soggiorno, cucina abitabile, portico, disimpegno, due camere di cui una con cabina armadio finestrata e due bagni finestrati.

L'ampio giardino di proprietà esclusiva di circa 288 mq. si sviluppa per tutto il perimetro dell'abitazione.

Possibilità di acquisto box da € 20.000,00.

Possibilità acquisto posto auto € 7.500,00.

Gli elaborati/Rendering grafici hanno il solo scopo di rappresentare l'ipotesi progettuale.

Le informazioni pubblicitarie non hanno carattere contrattuale. Le planimetrie ed i render sono a scopo meramente illustrativo.

Residenza "LE QUATTRO ROSE"- Abitare l'Eccellenza

La Residenza "Le Quattro Rose", è una iniziativa immobiliare, studiata e progettata con alti standard qualitativi che, coadiuvati alle ampie metrature interne, rendono confortevole e rilassante la vita quotidiana di tutto il nucleo familiare.

Il complesso residenziale sorgerà nel cuore di Paullo (MI), per vivere ed usufruire in tutta comodità ciò che la città di Paullo ha da offrire.

La Residenza "Le Quattro Rose" è un edificio totalmente residenziale di sole 14 unità immobiliari, posizionate ed orientate a sud/ovest per garantire una perfetta illuminazione solare.

Circostante l'edificio è prevista una ciclo/pedonale che permetterà di raggiungere la piazzetta adiacente dove oltre la Farmacia Comunale vi sono altre attività di primaria importanza, la sua posizione è nelle immediate vicinanze di P.zza Berlinguer e P.zza della Libertà e comunque potrai giungere sia in P.zza Marconi che in P.zza Pertini in pochissimi minuti a piedi.

La palazzina si compone di cinque piani fuori terra e di un piano interrato direttamente collegato alle residenze, che ospita cantine ed autorimesse oltre a posti auto coperti.

Le unità immobiliari di ampi spazi abitativi si dividono in bilocali - tre locali - quattro locali- completamente personalizzabili nelle finiture e nella disposizione degli spazi interni.

Il progetto prevede, per le unità abitative al piano terra spazi esterni/giardini di proprietà esclusiva, per i piani primo/secondo/terzo/quarto ampi balconi e terrazzi arredabili ad eccezione del piano quinto dove sarà previsto il piano attico con la possibilità di una unica soluzione con ampio terrazzo che si estende su tutto il piano.

I materiali di finitura e gli impianti sono studiati in modo da rendere più autonome le unità immobiliari nonostante la struttura condominiale.

Le unità saranno realizzate in Classe Energetica A da progetto, prevedendo l'adozione di un alto livello di coibentazione sia termica che acustica.

Non perdere questa opportunità di acquistare la tua nuova casa in Paullo centro con la possibilità di godere di spazi aperti quali giardino o terrazzo.

## Certificazioni

**Classe energetica:** A1

## Informazioni immobile

<b>Codice:</b> CCE/A2	<b>Contratto:</b> Vendita
<b>Tipologia:</b> Appartamento	<b>Regione:</b> Lombardia
<b>Provincia:</b> Milano	<b>Comune:</b> Paullo
<b>Prezzo:</b> € 379.000	<b>Totale mq:</b> 143 mq
<b>Camere:</b> 2	<b>Bagni:</b> 2
<b>Locali:</b> 3	<b>Stato conservazione:</b> Ottimo
<b>Piano:</b> Piano terra	<b>Piani totali:</b> 5
<b>Riscaldamento:</b> Autonomo	<b>Riscaldamento:</b> Si
<b>Infissi:</b> Tapparelle alluminio/Finestre pvc	<b>Appartamenti Totali:</b> 16
<b>Età costruzione:</b> 2025	<b>Stato attuale:</b> In costruzione
<b>Esposizione:</b> Eest/Ovest/Nord	<b>Giardino:</b> Privato, 288 mq
<b>Cucina:</b> Abitabile	<b>Posizione:</b> Centrale

## Caratteristiche

Antenna Tv: Condominiale	Tv SAT: Condominiale	Aria Condizionata
Parquet	Impianto Elettrico: A norma	Sanitari sospesi
Doccia	Predisposizione allarme	Tapparelle
Portico: 8 m²	Giardino Privato: 288 m²	

## Nelle vicinanze

Palestre	Campi da Calcio	Complessi Sportivi	Campi da Tennis
----------	-----------------	--------------------	-----------------



Gruppo Profim srl  
Via Matteotti n. 19 - 20067 Paullo  
Telefono 02/90633183 - Fax

---

Piste Ciclabili	Parchi Giochi	Trasporti Pubblici	Asilo
Scuole Elementari	Scuole Medie	Bar	Uffici postali
Centri commerciali	Uffici comunali		

---

